

## Allegato B: Fac-simile della locandina

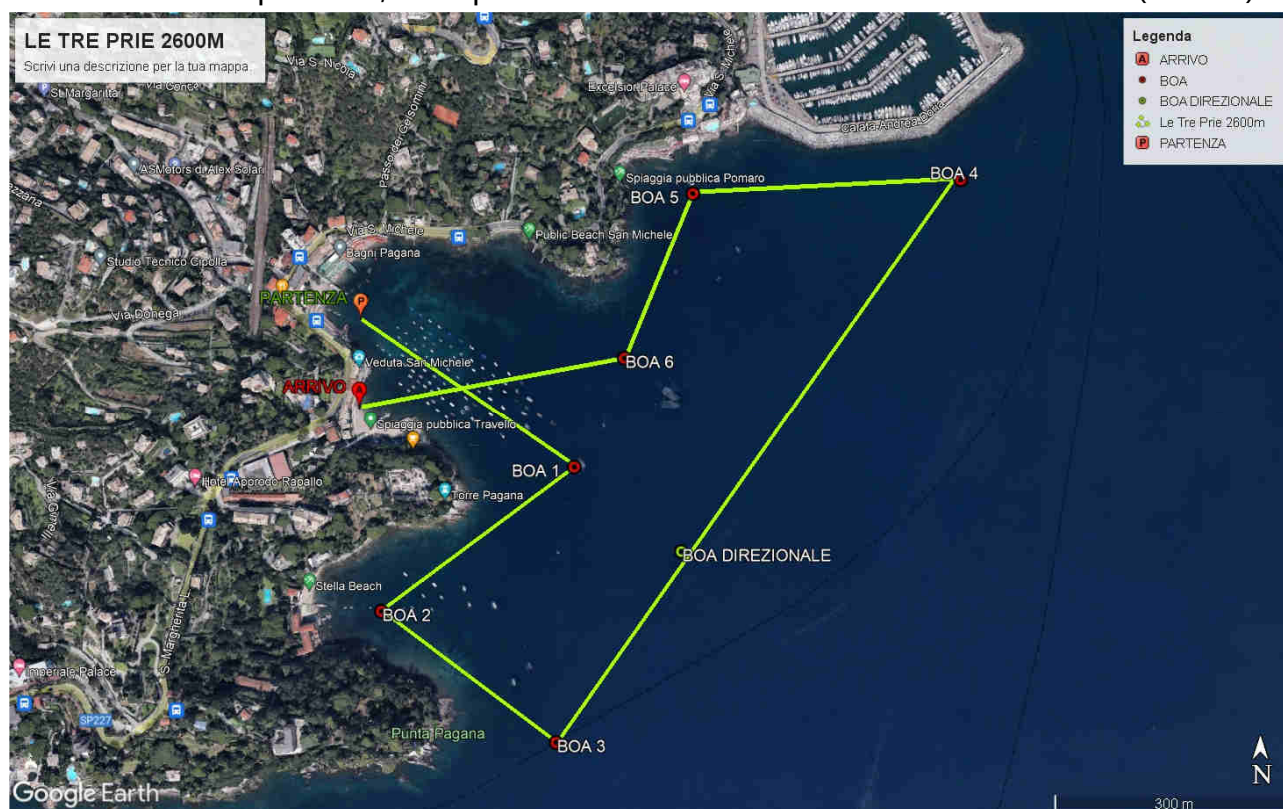
Di seguito si riporta lo schema della locandina STANDARD da inviare al settore FIN competente in formato WORD. Le informazioni della locandina devono essere le stesse di quelle inserite nella domanda di ammissione della manifestazione. L' utilizzo di una locandina standard ha lo scopo di facilitare gli atleti nella lettura del calendario nazionale potendo trovare le informazioni principali nello stesso formato per tutte le manifestazioni. Ovviamente ciò non esclude che l' organizzazione possa prevedere una propria pagina on line, con altre informazioni, il cui link potrà essere inserito nella locandina.

### Località & organizzazione

- Nome della manifestazione: LE TRE PRIE 2023 XI EDIZIONE – COPPA MP FUN & SPORT MEZZOFONDO 2600 M
- Organizzazione: RAPALLO NUOTO SSD A RL
- Località: SAN MICHELE DI PAGANA – RAPALLO (GE)
- Data: SABATO 23/09/2023
- Responsabile: ENRICO TACCHINI

### Programma e percorso

- Descrizione del percorso, della partenza e dell' arrivo MEZZOFONDO 2600 M (1 GIRO)



- Percorsi alternativi in caso di maltempo (NO)

#### Tabella oraria

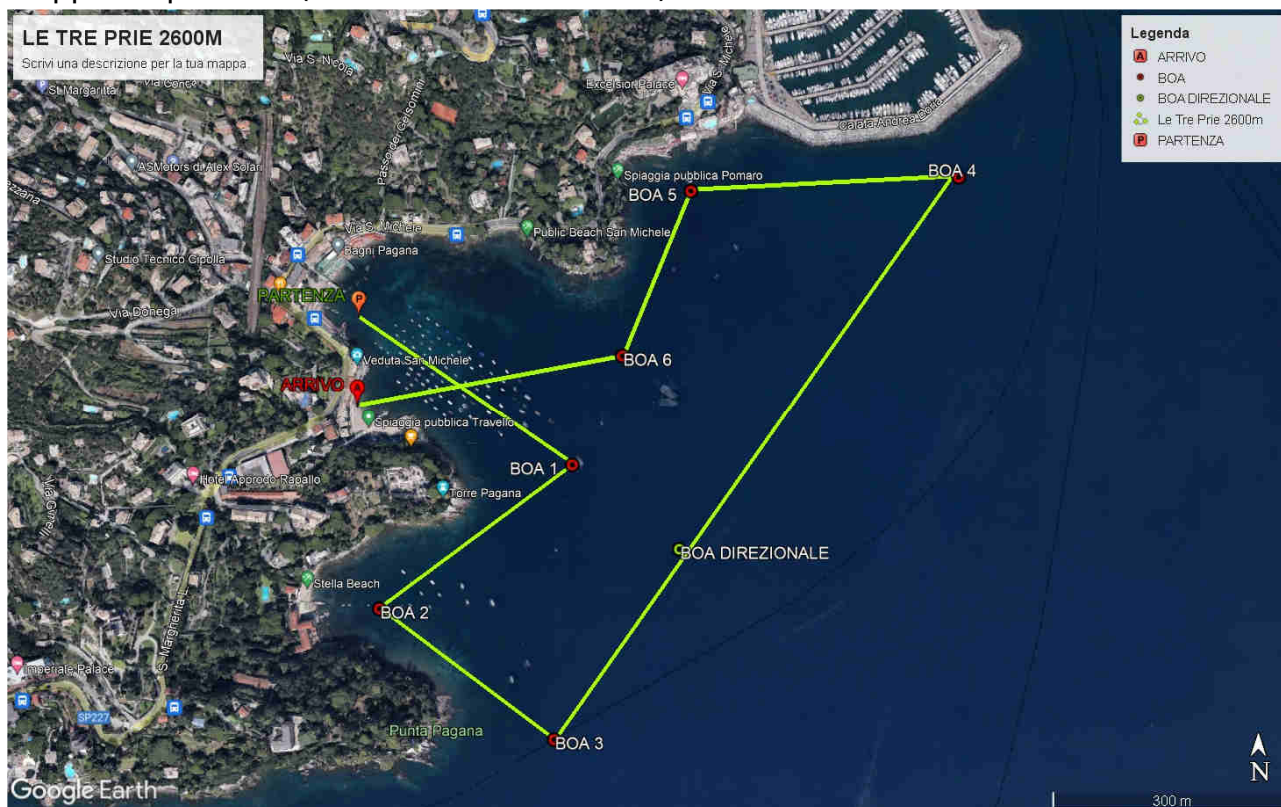
- Ritrovo (accredito e punzonatura) ore: 13:00
- Riunione tecnica ore: 15:00
- Eventuali trasferimenti alla località di partenza ore:
- Partenza della gara ore: 15:30
- premiazioni ore: AL TERMINE DELLA GARA

#### Regolamento

- Sono ammessi alla competizione gli atleti AGONISTI E MASTER tesserati F.I.N per l' anno agonistico in corso
- Ogni atleta dovrà presentare il cartellino FIN (FO) in corso di validità
- Indicazioni su cronometraggio e transponder CRONOMETRAGGIO MANUALE CON GIURIA e FICR LIGURIA
- Tempo massimo COME DA REGOLAMENTO FIN
- Eventuali indicazioni sul frazionamento delle partenze SECONDO INDICAZIONI GIUDICE ARBITRO IN BASE AL NUMERO DEGLI ISCRITTI
- Boetta di sicurezza obbligatoria come da regolamento

Inserire sempre la dicitura "Per quanto non contemplato nel presente regolamento si rimanda a quello della FIN"

## Mappa del percorso (PERCORSO ANTIORARIO) 1 GIRO



### Iscrizioni

- Le **iscrizioni** devono pervenire entro e non oltre **LUNEDI' 18/09/2023**
- Dovranno essere effettuate dai responsabili di società e non dai singoli atleti
- Dovranno essere inviate tramite: PORTALE FIN COME DA REGOLAMENTO
- Dovranno riportare un contatto di riferimento della società per eventuali comunicazioni
- Saranno accettati n° 400 iscritti MAX
- La quota di iscrizione è di Euro 25,00
- Norme Covid in vigore al momento della manifestazione

Pagamento tramite bonifico bancario IBAN **IT460050343211100000000302**  
intestato a Rapallo Nuoto SSD a R.L.

- Eventuali quote iscrizioni combinate con altre gare  
1000m open e Miglio Marino open

### Informazioni

- Per ulteriori informazioni contattare  
SEVERINO BARBAGELATA / 348 8819197 / [s.barbagelata@libero.it](mailto:s.barbagelata@libero.it)  
ENRICO TACCHINI / 335 5359963 / [enricotacchini1969@libero.it](mailto:enricotacchini1969@libero.it)  
RAFFAELE VIANI / 335 6836876 / [raffaele.viani@agenziaemmerre.it](mailto:raffaele.viani@agenziaemmerre.it)

Pagina facebook: LE TRE PRIE – COPPA MP FUN & SPORT - GARE DI NUOTO OPEN WATER

[www.rapallonuoto.it](http://www.rapallonuoto.it)

#### Info logistiche

- Indirizzo del punto di ritrovo SPIAGGIA DI TRELO (TRAVELLO) SAN MICHELE DI PAGANA – RAPALLO (GE)
- Indicazioni sull' assegnazione dei numeri
- Gestione di eventuali trasponder NO
- Eventuale sito web di riferimento [WWW.RAPALLONUOTO.IT](http://WWW.RAPALLONUOTO.IT)

#### - Come arrivare

- Autovettura / percorso e parcheggi AUTOSTRADA A12 USCITA CASELLO RAPALLO DIREZIONE SANTA MARGHERITA LIGURE POSTEGGI IN SAN MICHELE DI PAGANA
- Treno / percorsi dalla stazione al campo gara STAZIONE FERROVIARIA RAPALLO / AUTOBUS DI LINEA PER SANTA MARGHERITA LIGURE FERMATA SAN MICHELE DI PAGANA
- Eventuali altri mezzi di trasporto

#### - Pernottamento e ristorazione

- Eventuale rinfresco A FINE GARA PER TUTTI I PARTECIPANTI
- Eventuali strutture convenzionate (indicare i riferimenti)
- Eventuali strutture non convenzionate ALBERGATORI RAPALLO

#### Classifiche & Premiazioni

- Orario e luogo A FINE GARA PRESSO LA SPIAGGIA DI TRELO TRAVELLO SAN MICHELE DI PAGANA

#### - Classifiche & premi

- Indicare quali: MEDAGLIA E GADGET PER I PRIMI TRE CLASSIFICATI DI OGNI CATEGORIA MASCHI E FEMMINE – “COPPA MP FUN & SPORT” PER I PRIMI ASSOLUTI MASCHI E FEMMINE

#### Eventi concomitanti

- Altre gare in combinata (Miglio Marino e 1000m open)
- Iniziative turistiche SANTO PATRONO DI SAN MICHELE DI PAGANA CON FESTA LOCALE E STAND GASTRONOMICI