



# CENNI DI TEORIA DEL MOVIMENTO

COSTRUZIONE DI ABILITÀ MOTORIE NEL NUOTO

# UNA TEORIA DEL MOVIMENTO

1. Chi è l'uomo
2. In cosa consiste il suo movimento?
3. Come chiamiamo le cose?

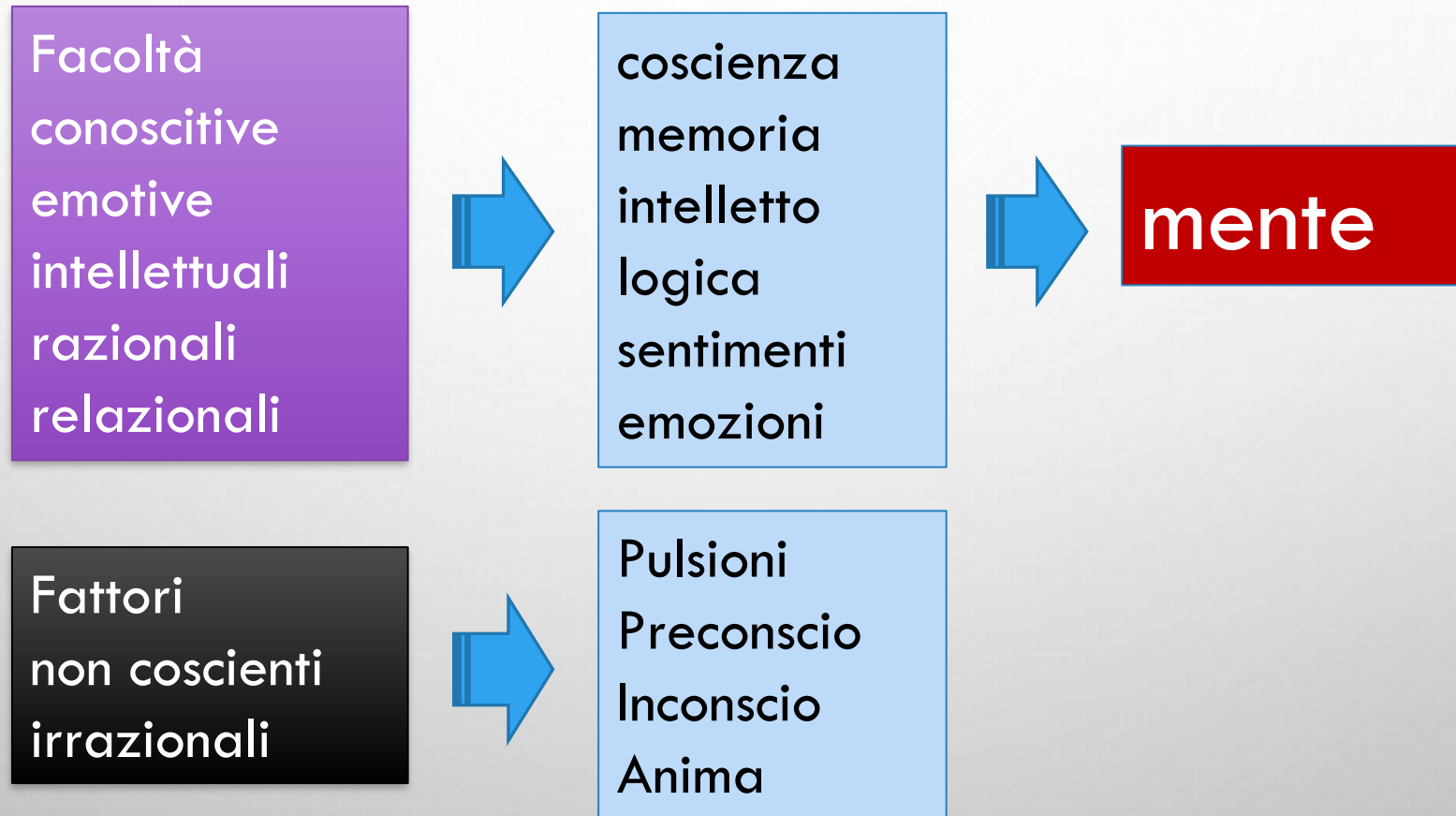
# CHI È L'UOMO

1. Un'unità psicofisica autocosciente
2. Un essere che ha bisogno di imparare
3. Un essere in relazione

# UNITÀ PSICOFISICA

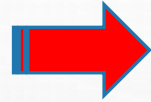
1. Dualismo
2. Corpo vissuto
3. Schema corporeo

# PSICHE



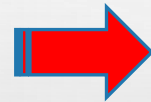
# CORPO, FISICO

**CORPUS**



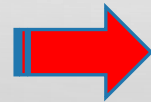
massa  
materia  
oggetto

**Soma**



corpo  
aspetto  
composizione

**Physis**



*Natura*

# MOVIMENTO UMANO

1. È azione
2. Ha bisogno di una legge
3. Motricità volontaria e involontaria

## IL MOVIMENTO UMANO È AZIONE

1. *è frutto di apprendimento*
2. *ha uno scopo*
3. *è pensiero in atto*
4. *implica volontà*
5. *produce soddisfazione o insoddisfazione*
6. *è scelta, quindi è morale*



## UNA LEGGE DEL MOTO

**Principio di  
piacere**

**Principio di  
realtà**

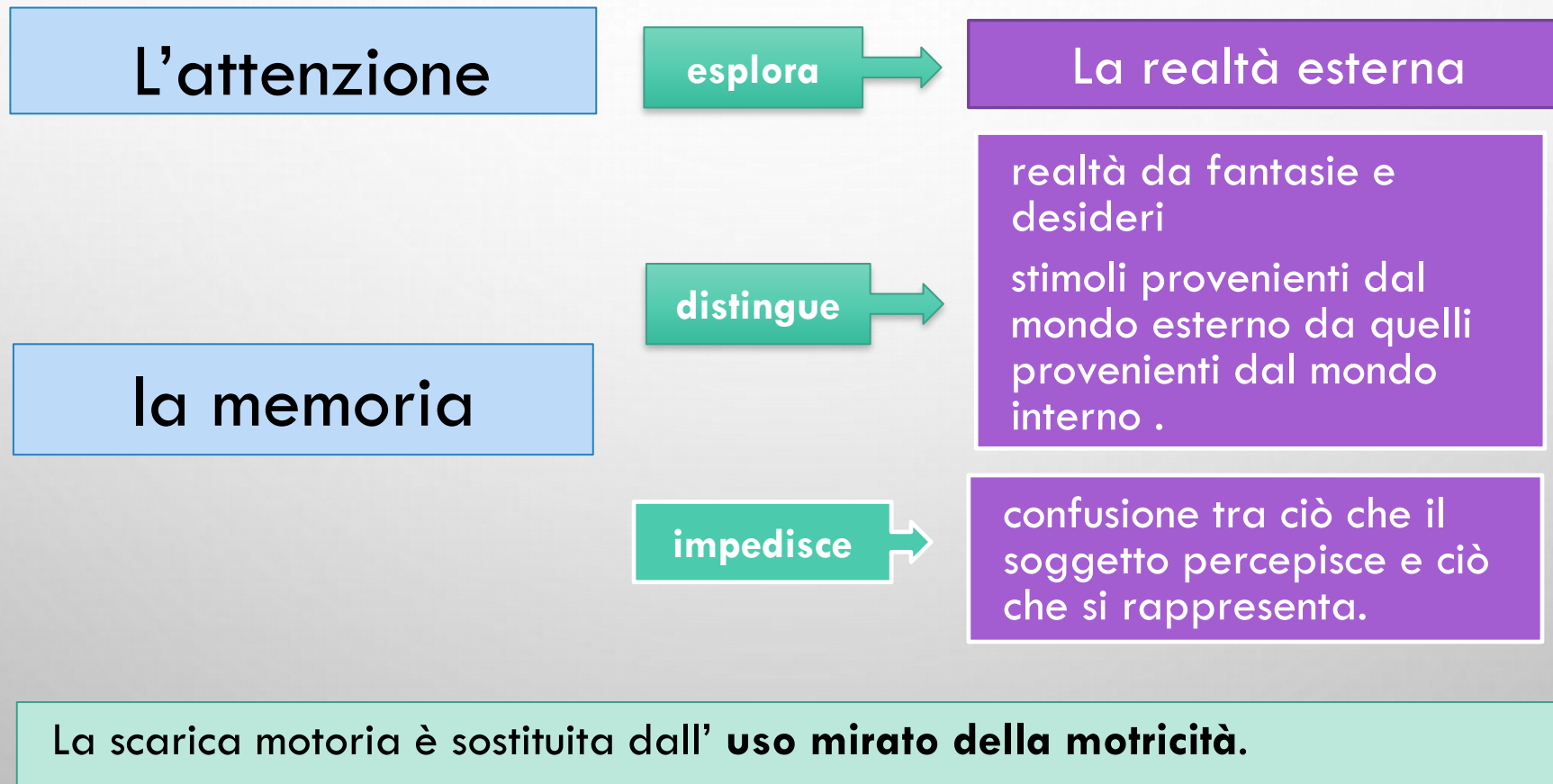
**Sigmund Freud, 1911**  
**Precisazioni sui due principi dell'accadere psichico**

## PRINCIPIO DI PIACERE

scopo dell'attività  
psichica è **conseguire  
il piacere ed evitare  
il dispiacere**

L'aumento di energia o  
tensione pulsionale è  
spiacevole, mentre è  
gradevole la sua  
eliminazione.

# PRINCIPIO DI REALTÀ



# SCHEMA CORPOREO

## COGNIZIONE IMMEDIATA

- della **posizione**
- dell'**estensione** del corpo nello spazio
- dell'**organizzazione gerarchica** dei singoli segmenti corporei
- In funzione dei dati provenienti dal mondo esterno
- In funzione dei dati provenienti dal mondo interno
- In continua variazione in base alla situazione
- Che coinvolge gli oggetti e l'area circostante
- Diverso da "immagine corporea"

## STRUTTURAZIONE DELLO SCHEMA CORPOREO

Secondo Le Boulch, Wallon, Aucunturier

stadio	ETA'	SCHEMA CORPOREO	ATTIVITA'
1°	0-3 mesi	Corpo Subìto	<ol style="list-style-type: none"> <li>1. Riflessi arcaici</li> <li>2. Automatismi relativi ai bisogni</li> </ol>
2°	3-36 mesi	Corpo Vissuto	Motricità volontaria
3°	3-6 anni	Corpo Percepito	<ol style="list-style-type: none"> <li>1. Strutturazione percettiva</li> <li>2. Coscienza del proprio corpo</li> </ol>
4°	6-14 anni	Corpo Rappresentato	<ol style="list-style-type: none"> <li>1. Immagine sintetica del corpo</li> <li>2. Rappresentazione decentrata</li> <li>3. Rappresentazione mentale</li> </ol>

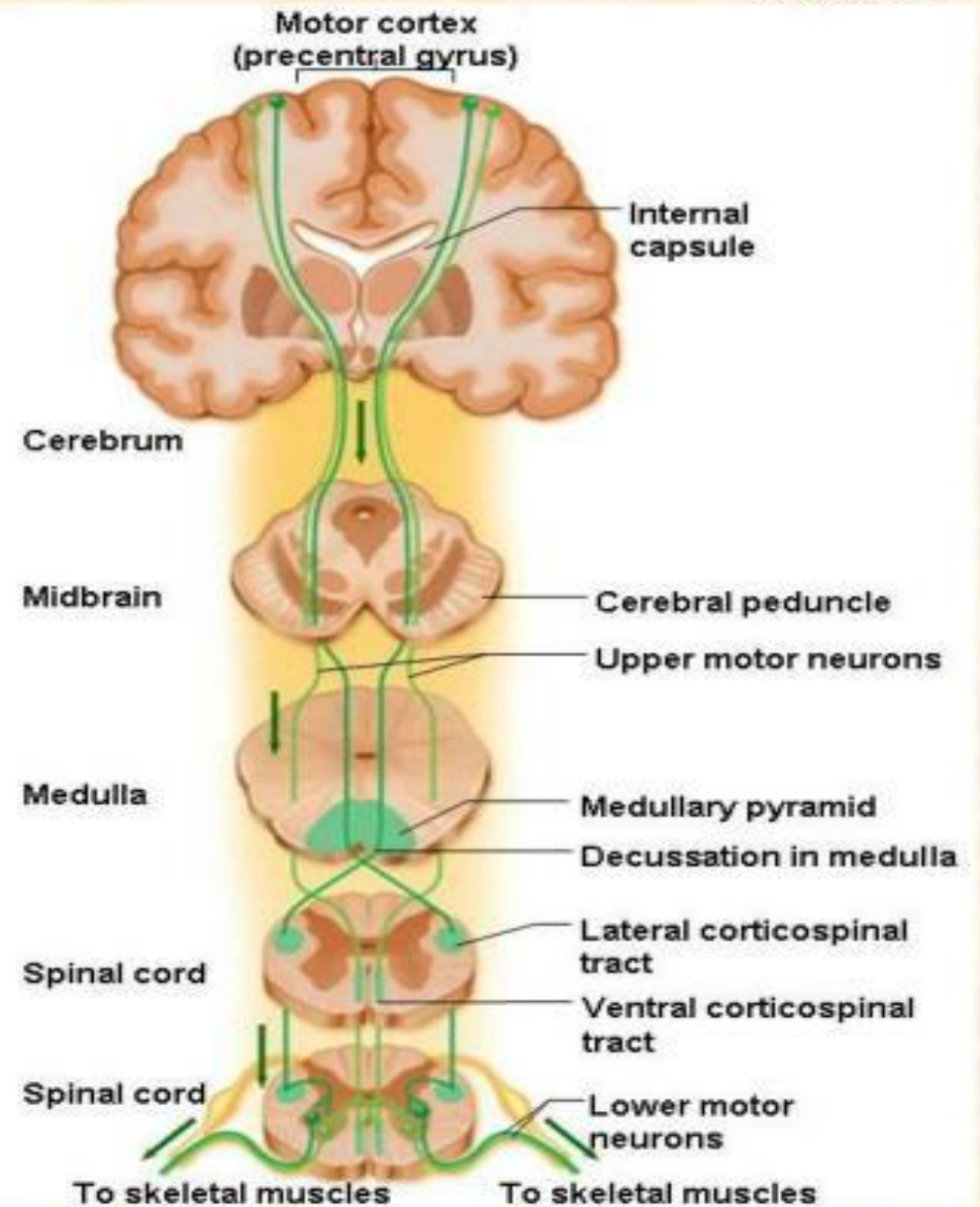
# MOTRICITÀ VOLONTARIA

1. Sistema piramidale
2. Errore
3. Controllo percettivo della coscienza

# Pyramidal System

- direct pathway
  - The axon of one neuron travels from the cerebral cortex to lower motor neurons (such as the  $A\alpha$  motor neurons).
  - two paths
    - lateral corticospinal tracts
    - ventral corticospinal tracts

Fig. 13.6

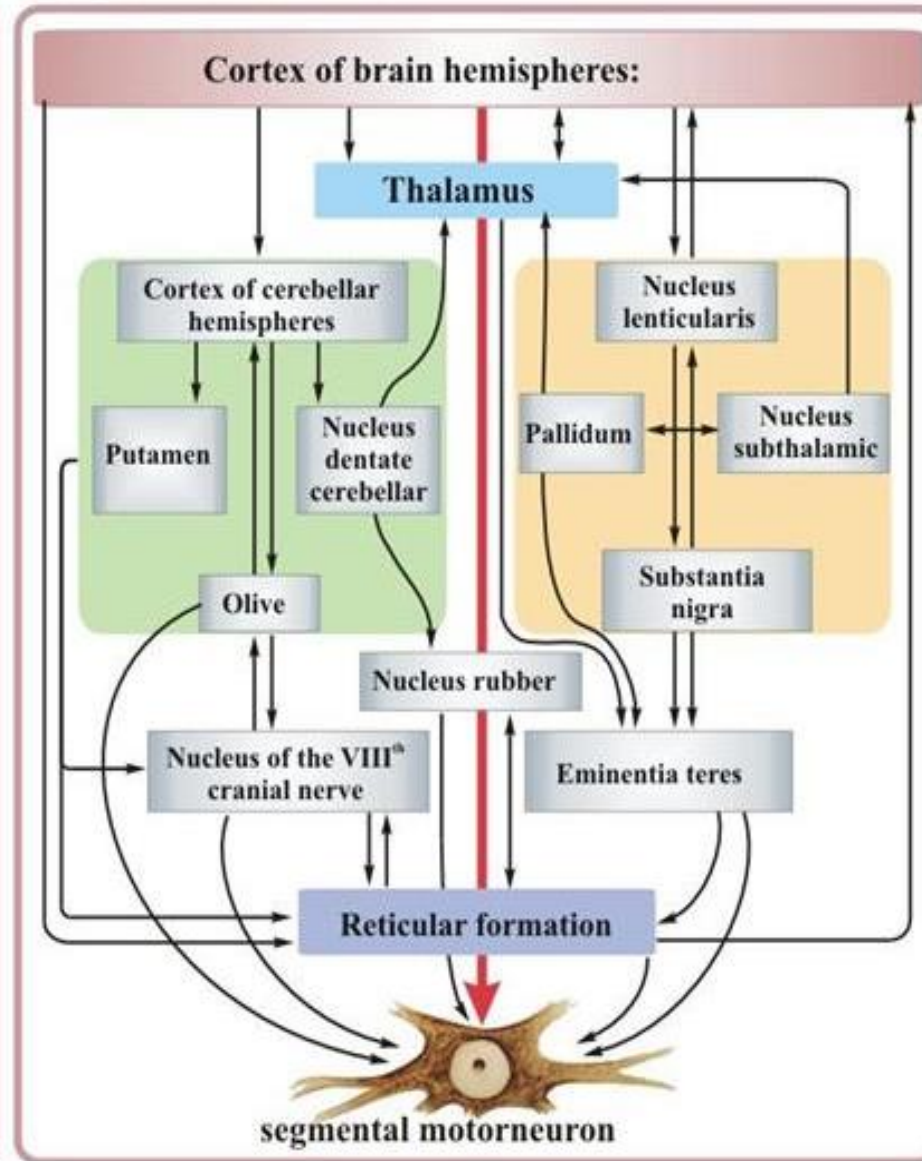
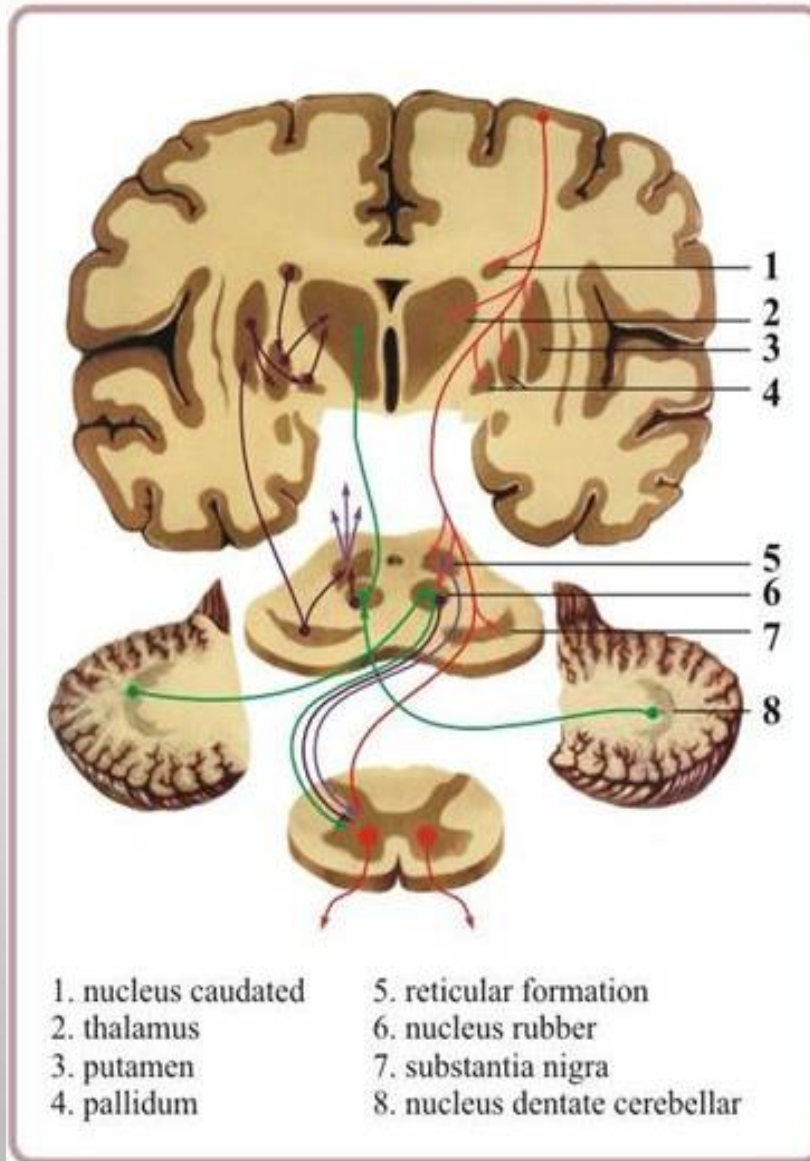


# MOTRICITÀ INVOLONTARIA

1. Sistema extrapiramidale
2. Automatismo
3. Controllo percettivo della memoria



# SISTEMA EXTRAPIRAMIDALE



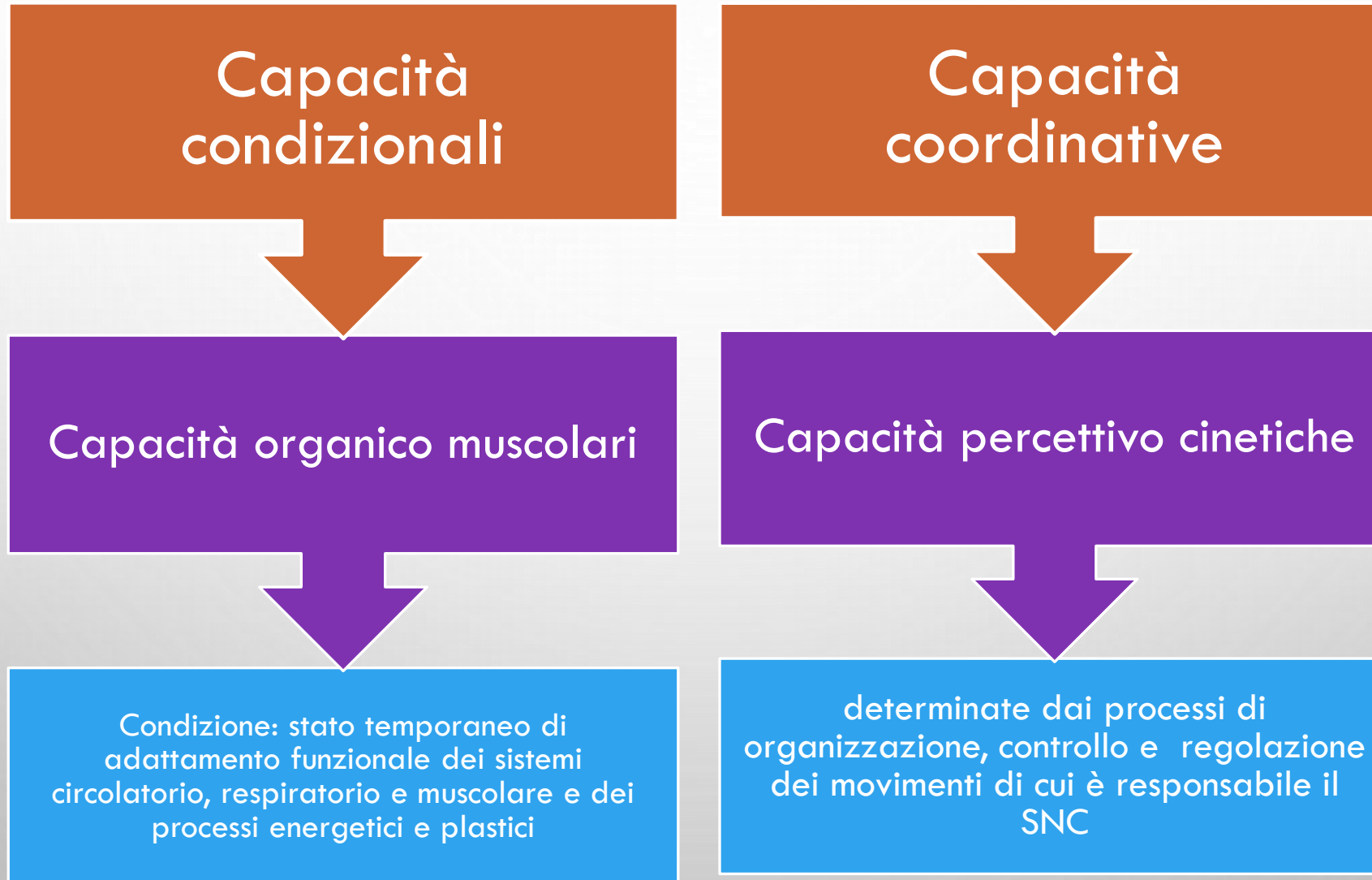
# CAPACITÀ MOTORIE

1. Qualità del movimento
2. Condizionali
3. Coordinative

# CAPACITÀ MOTORIE

1. Qualità fisiche che rendono più efficace il movimento
2. Presupposto per lo sviluppo di Abilità Motorie
3. Si acquisiscono attraverso la pratica del movimento
4. Determinano il rendimento di un gesto atletico

# CAPACITÀ MOTORIE



# CAPACITÀ MOTORIE

**C. CONDIZIONALI**

**C. COORDINATIVE**

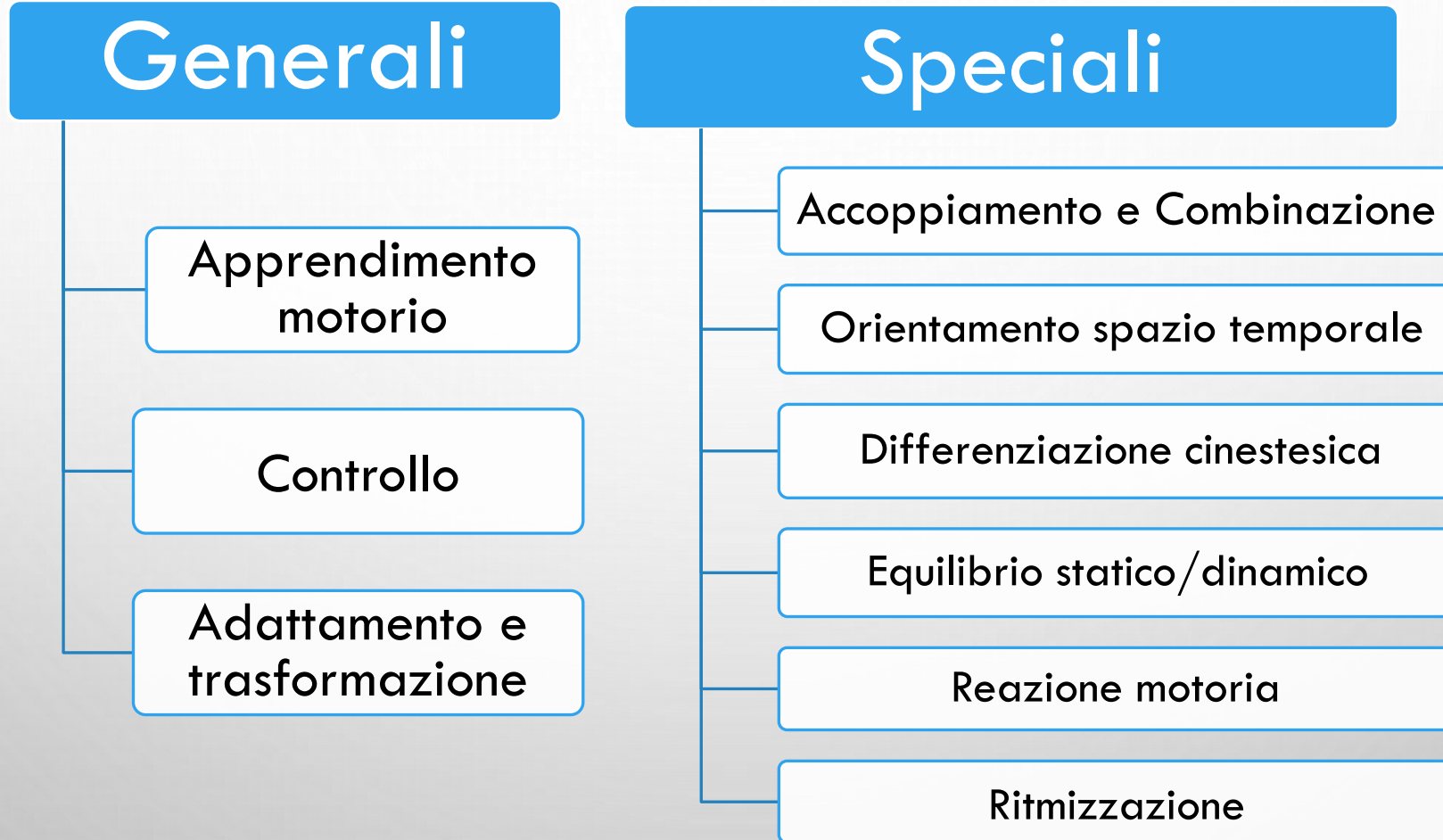


1. FORZA
2. RESISTENZA

1. Rapidità
2. Mobilità articolare

1. GENERALI
2. SPECIALI

# CAPACITÀ COORDINATIVE DA BLUME



# ABILITÀ MOTORIE

1. Movimenti complessi e finalizzati
2. Frutto di apprendimento

# SVILUPPO DI ABILITÀ

- Apprendimento di uno schema d'azione
- Sviluppo per «**assimilazione e accomodamento**» (Piaget)
- Controllo percettivo: percezione e sensazione
- Tecnica



# COMPORAMENTI ACQUATICI

L'evoluzione legata a 2 aspetti

*sviluppo della  
sensopercezione*



*il controllo dei  
movimenti*

**PRATICA DI ABILITÀ MOTORIE  
IN ACQUA**



*la maestria  
sportiva*

# DOMANDE

1. Cosa significa che l'uomo è unità psicofisica?
2. Cosa intendiamo per psiche?
3. Cosa si intende per dualismo?
4. Definisci lo schema corporeo
5. Quali sono le tappe dello sviluppo dello schema corporeo?
6. Quali sono le capacità motorie condizionali e quali quelle coordinative? Indica le differenze.
7. Cos'è una abilità motoria?
8. Come si acquisisce?